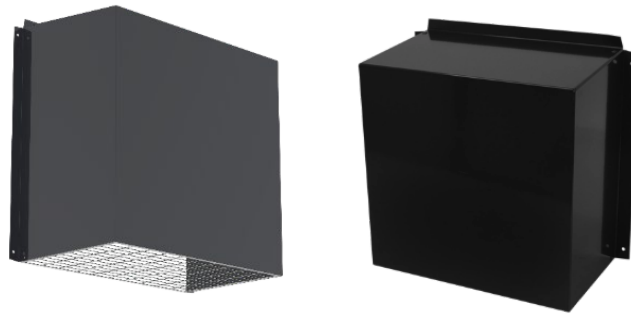


Fiche technique

Airmaster Caisson de Façade, b

AIRMASTER

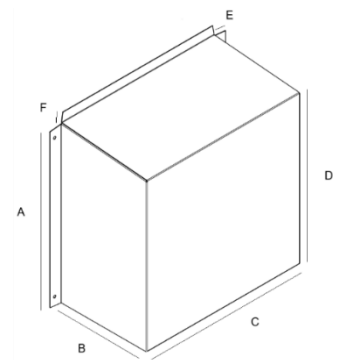


Chapeau pour l'entrée et la sortie d'air frais. Ce chapeau est conçu pour les façades avec un écran fixe et une grille inférieure. Il comporte quatre trous latéraux pour la fixation, par vis ou clous.

Disponible en quatre diamètres : Ø160, Ø200, Ø250 et Ø315. Lors de la fixation, le conduit doit être centré horizontalement dans le chapeau afin de ne pas perturber la circulation de l'air. Nous recommandons d'assurer un joint d'étanchéité entre la façade et le chapeau.

Caractéristiques techniques

Type	A [mm]	B [mm]	C [mm]	D [mm]	E [mm]	F [mm]	Poids [kg]	Surface libre (A _f) [m ²]
Ø160 b	257	140	245	245	18	14	1,2	0,0235
Ø200 b	297	140	285	285	18	14	1,4	0,0276
Ø250 b	349	173	335	334	18	14	2,0	0,0413
Ø315 b	411	207	400	394	18	14	2,8	0,0595



Matériaux et finition

- Acier galvanisé (0,5 mm)
- Finition standard : revêtement en poudre, RAL 7024, brillance 30

Pour toute autre finition, veuillez contacter Airmaster.

Entretien

Nettoyer les parties extérieures avec un chiffon humide. Inspecter régulièrement le chapeau et retirer tout débris, comme des feuilles. Inspecter et nettoyer régulièrement le conduit de ventilation situé derrière le chapeau.